



Energiforsk

Kraftindustrins Betongdag 2015

Älvkarleby 23 april

Cristian Andersson, Områdesansvarig Vattenkraft

Monika Adsten, Områdesansvarig Kärnkraft

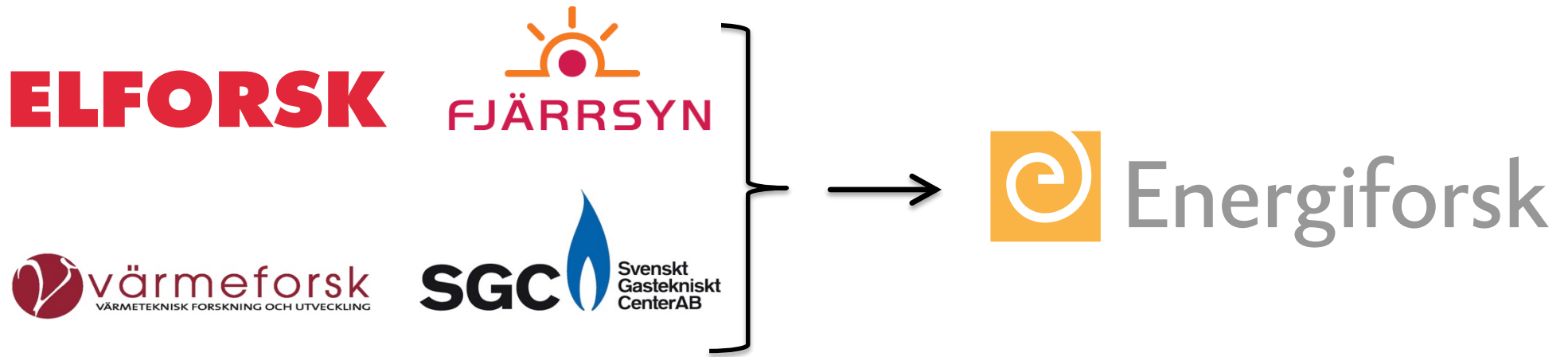
- Kraftindustrins betongdag 2015
- Elforsk har blivit Energiforsk
- Kort om Energiforsks kärn- och vattenkraftområden

Kraftindustrins betongdag 2015

- Energiforsks betongtekniska program inom vattenkraft och kärnkraft samt Vattenfall hälsar välkommen!
- Intresset håller i sig – 80+ anmälda!
- Stort tack till Manouchehr Hassanzadeh och Lars-Elof Bryne som tillsammans med er som presenterar hjälpt till att sätta ihop ett spännande program!
- Syfte: Utbyte och inspiration för fortsatt utveckling inom betongområdet med tillämpning på kärn- och vattenkraft!
- Hjärtligt välkomna!

Kraftindustrins betongdag 2015

- **Tema: Tillståndskontroll och övervakning**
- Gemensam dag
 - Oförstörande provning
 - Fjärranalys
 - Mätning av fysikaliska egenskaper



Verksamheten startade 1 januari 2015

Ägare

Energiforsk AB ägs inledningsvis av:

Svensk Energi – Swedenergy – AB (30 %)

Svenska kraftnät (20 %)

Svensk Fjärrvärme AB (20 %)

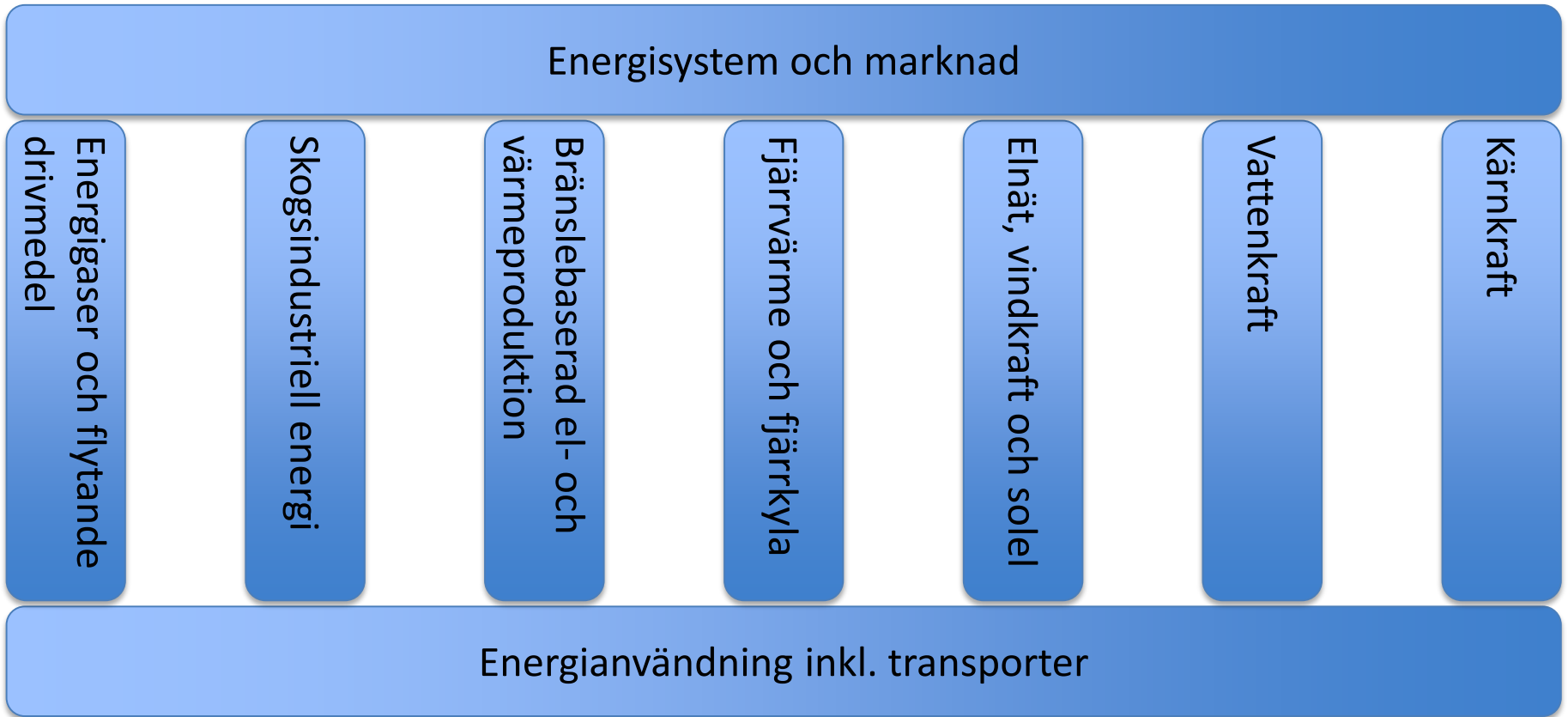
Energigas Sverige Service AB (15 %)

Swedegas AB (15 %)

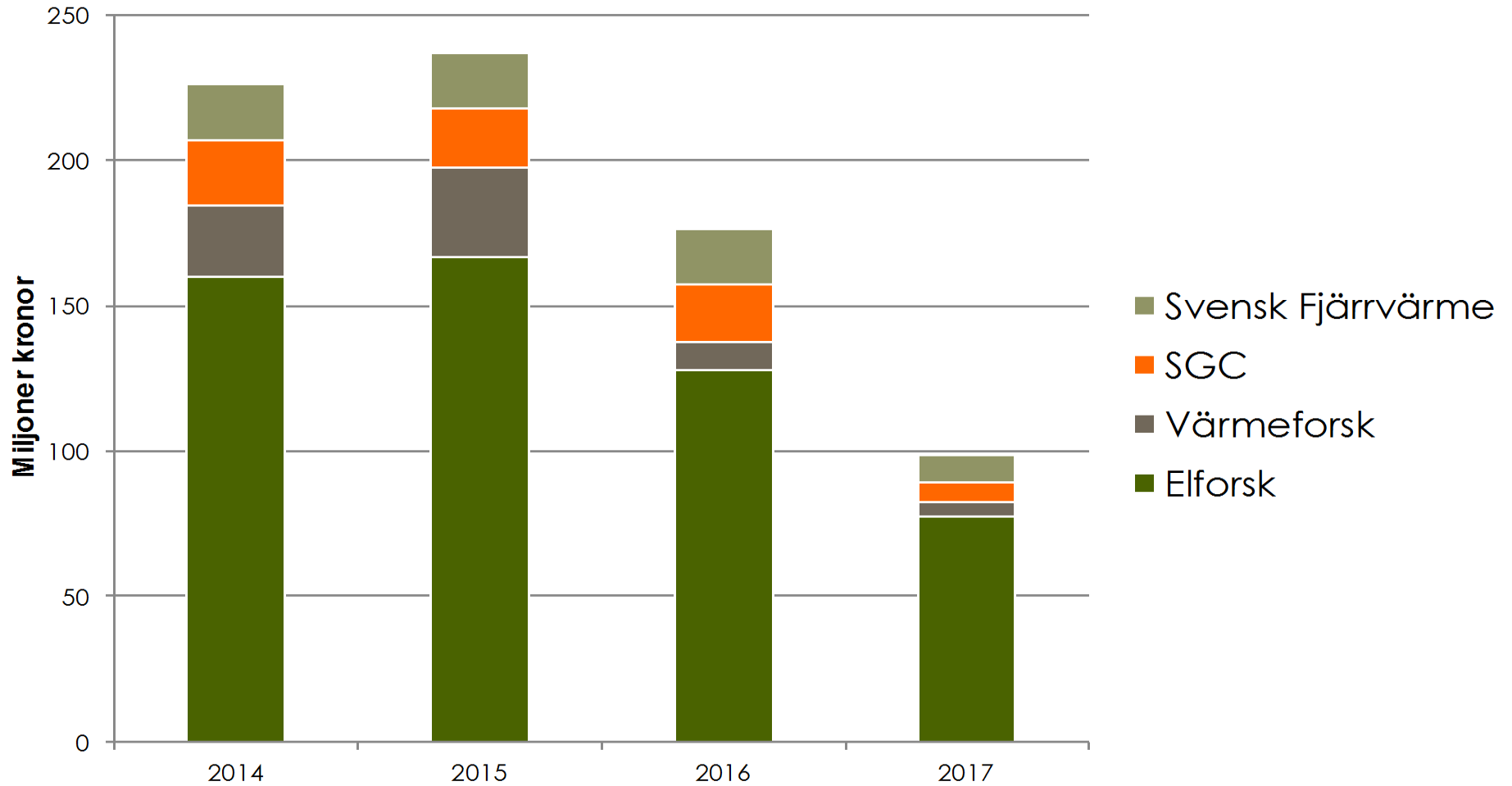
Skogsindustrierna och Svensk Vindenergi med option



Forskningsområden



Initial volym program och större projekt



Energiforsk – Vattenkraft

- Driver och medverkar i ett antal utvecklingsprogram och –projekt inom vattenkraftområdet
- Grundidén är utveckling i samverkan
- Vattenkraftföretagen medverkar med ca 28 MSEK/år
- Totala projektkostnader på mer än det dubbla

Energiforsk – Vattenkraft

- Hydrologiskt utvecklingsarbete – HUVA (2/2,5 MSEK/år)
- Kraft och liv i vatten – KLIV (3/6 MSEK/år)
- Krafttag ål (6/7,5 MSEK/år)
- Kompensationsodlingsutveckling (1/2 MSEK/år)
- Monitor X - optimal levetidsutnyttelse basert på övervakning av teknisk tillstånd og risiko (0,6/7 MSEK/år)
- Anläggningsteknik vattenkraft (0,75/0,75 MSEK/år)
- Svenskt VattenkraftCentrum (SVC) (13/28 MSEK/år)
- Dammsäkerhetstekniskt utvecklingsprogram (3,5/9 MSEK/år)
- Stiftelsen Bergteknisk Forskning (BeFo) (0,6/2 MSEK/år)
- Betongtekniskt program vattenkraft (3/3,5 MSEK/år)

Betongtekniskt program vattenkraft 2013 - 2016

- Särskilt fokus på
 - Underhållsstrategier
 - Produktionsrelaterade betongkonstruktioner
 - Bärförmåga (i skadade konstruktioner)
- Minska produktionsbortfall orsakade av problem med betongkonstruktioner
- Uppfylla dammsäkerhetstekniska krav på funktion, stabilitet, bärförmåga och hållfasthet för betongkonstruktioner



Programområde Kärnkraft

- Fyra forskningsprogram:
 - Betongprogram Kärnkraft
 - Omvärldsbevakning
 - ENSRIC säkerhetsrelaterade styr- och kontrollsysteem
 - Vibrations
- Förstudie
Acceptanskriterier för
polymera material

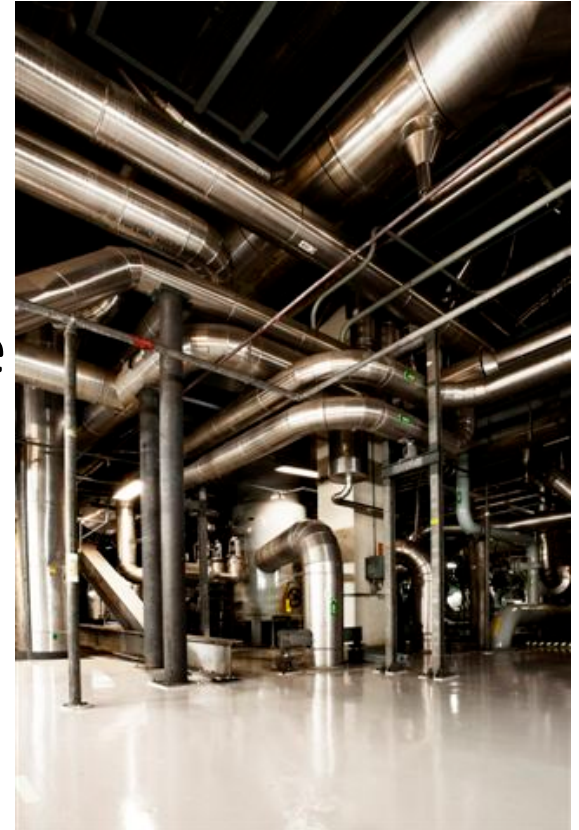


Foto: Jens Juul

Betongprogram Kärnkraft

- Från doktorandprojekt till tillämpade projekt
- Fokusområden 2015:
 - Vattenvägar
 - Inneslutning
 - Polymerer
- 15-tal projekt
- Planering av ny etapp 2016-2018 pågår



Vill du veta mer?

- Rapporter och projektinfo finns tills vidare på www.elforsk.se, ny hemsida www.energiforsk.se är på gång
- Kraftindustrins Betongdag
- Tekniska seminarier
 - Infästningar 3 november 2015
- Nyhetsbrev vattenkraft